

woj.: kujawsko - pomorskie
miasto: Bydgoszcz
obręb: 0088;0093
ulica: Gersona
MAPA DO CELÓW PROJEKTOWYCH
SKALA 1:500

PWG 2000/6 ark.mapy: 320-2013; 2031
Uk.wys.Amsterdam
MPG.D.422.0626.2018
Lks.Rob.078_18
Bydgoszcz,dnia 12.04.2018
Mapa opracowana na podstawie danych z dnia 10.04.2018

Nie wyklucza się istnienia w terenie również urządzeń podziemnych ułożonych, a nie zgłoszonych do inwentaryzacji geodezyjnej.

Mapa została wykonana bez ustalenia obciążeń służebnościami gruntowymi ujawnionymi w księgach wieczystych.

Zgodnie z §72 Rozporządzenia z dnia 9 listopada 2011r. w sprawie standardów technicznych wykonywania geodezyjnych pomiarów sytuacyjnych ... (Dz.U. 2011 nr 263 poz. 1572 z późn. zm.) niniejsza mapa została opracowana zgodnie z celem projektowym określonym przez zamawiającego, dostosowując opracowanie do projektowanej inwestycji. Mapa przeznaczona do projektowania:.....układu drogowego..... Mapa nie może być wykorzystana do innego celu niż określono w zamówieniu Lks.rob:078_18.....

"GEO-AR"
mgr Inż. Sławomir Wnuk
85-130 Bydgoszcz, ul. Grudziądzka 26/12a
Tel./fax (052) 379 55 81, 604 612 737
NIP 554-213-61-41 geoar@wp.pl

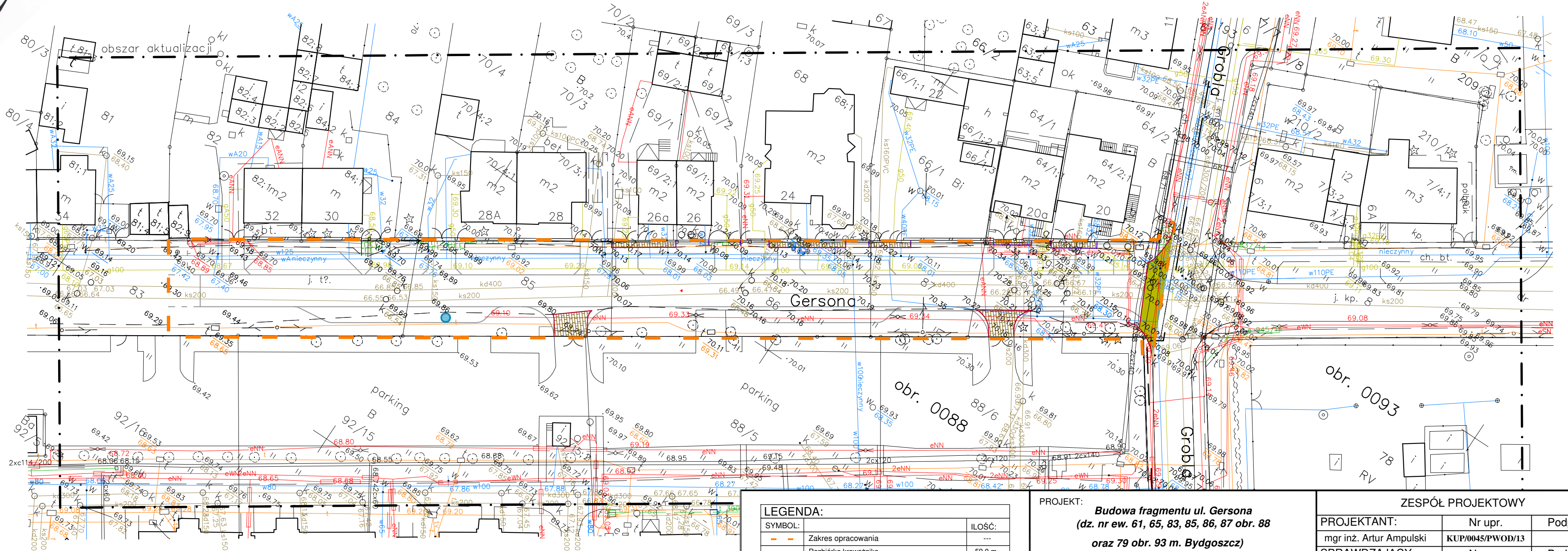
Geodeta Uprawniony
mgr inż. Sławomir Wnuk
uprawnienie geodezyjne nr 2015








Zespół Zgadniania Dokumentacji
Projektowej w Bydgoszczy
Aktualne projektowane ścieki zgodzone w ZUP
Ścieki projektowane ścieki w ZUP
Stan na dzień: 10.04.2018r.

Poświadczam, że niniejszy dokument został opracowany w wyniku prac geodezyjnych i kartograficznych, których rezultaty zawiera operat techniczny wpisany do ewidencji materiałów państwowego zasobu geodezyjnego i kartograficznego
MIEJSKA PRACOWNIA GEODEZYJNA w BYDGOSZCZY
Grodzki Ośrodek Dokumentacji
Geodezyjnej i Kartograficznej w Bydgoszczy

Identyfikator ewidencyjny materiału zasobu - operatu technicznego: P.0461.2018.1018
Data wpisania operatu technicznego do ewidencji materiałów zasobu: 12.04.2018
Imię, nazwisko i podpis osoby reprezentującej Zespół Projektowy: Alicja Gulewicz

Alicja Gulewicz
starszy geodeta w Miejskiej
Pracowni Geodezyjnej w Bydgoszczy



LEGENDA:		
SYMBOL:		IŁOŚĆ:
	Zakres opracowania	---
	Rozbiórka krawężnika	59,0 m
	Rozbiórka obrzeży	55,4 m
	Rozbiórka nawierzchni asfaltowej	40,0 m²
	Rozbiórka nawierzchni z płytek chodnikowych	27,3 m²
	Rozbiórka nawierzchni z kostki betonowej	76,0 m²
	Kamień - do przetransportowania	1 szt.

PROJEKT:
Budowa fragmentu ul. Gersona
(dz. nr ew. 61, 65, 83, 85, 86, 87 obr. 88
oraz 79 obr. 93 m. Bydgoszcz)
na os. Górzyskowo w Bydgoszczy - ETAP I.
INWESTOR:
Zarząd Dróg Miejskich i Komunikacji Publicznej
ul. Toruńska 174a
85-844 Bydgoszcz

JEDNOSTKA PROJEKTOWA:
Drogowe Usługi Projektowo-Budowlane
Artur Ampulski
ul. Fordońska 44 lok. 32
85-719 Bydgoszcz
NIP 741 19 95 525
tel. 667 312 986
e-mail: biuro@ampa.pl

ZESPÓŁ PROJEKTOWY		
PROJEKTANT:	Nr upr.	Podpis
mgr inż. Artur Ampulski	KUP/0045/PWOD/13	
SPRAWDZAJĄCY:	Nr upr.	Podpis
mgr inż. Łukasz Śpica	POM/0065/PWOD/13	
Faza projektu PROJEKT BUDOWLANY		
Branża DROGOWA		
Tytuł rysunku PLANSZA ROZBIOREK		
Skala	Data	Nr rysunku
1:500	31.07.2018	9
		Str 64